



# LES ARCHERS DE VERTOU ET LE COMITE DÉPARTEMENTAL DE LOIRE ATLANTIQUE



ONT LE PLAISIR DE VOUS INVITER AU  
**CHAMPIONNAT DÉPARTEMENTAL JEUNES**  
(QUALIFICATIF AU CHAMPIONNAT DE FRANCE)

de tir en salle qui se déroulera : le dimanche 20 janvier 2013  
au Gymnase Raymond Durand (face à la BN) à Vertou

Concours fermé réservé aux qualifiés du Championnat Départemental de Loire-Atlantique  
*Les meilleurs archers du département seront présents.*

Épreuves qualificatives :

Blasons trispots en ligne de 60 cm (Benjamins et Minimes Classiques) / Blasons trispots en ligne de 40 cm (Cadets et Juniors Classiques et AMP) / Blasons uniques de 60 cm (**Jeunes Bare Bow**)

Phases finales :

Les phases finales se font sous forme de duels selon le système de sets (1set = 1 volée de 3 flèches) suivant règlement FFTA.

Horaires :

### Phases qualificatives

Ouverture du Greffe	8 h 00
Inspection du matériel	8 h 30
2 volées d'essais	8 h 45
Début des tirs	9 h 00

### Phases finales

Début des tirs	13 h 00
Résultats et récompenses	18 h 00

Tenue blanche ou de club et port de chaussures de sport en salle obligatoires.

**Animaux interdits**

(Inscription : 6 €)

Sur place : buvette, sandwiches, friandises. Droit à l'image : lors de la manifestation, des photos seront prises et certaines seront visibles sur le site de notre club <http://www.vertouarc.fr/>

*Partenaires des Archers de Vertou*

**LOXAM**



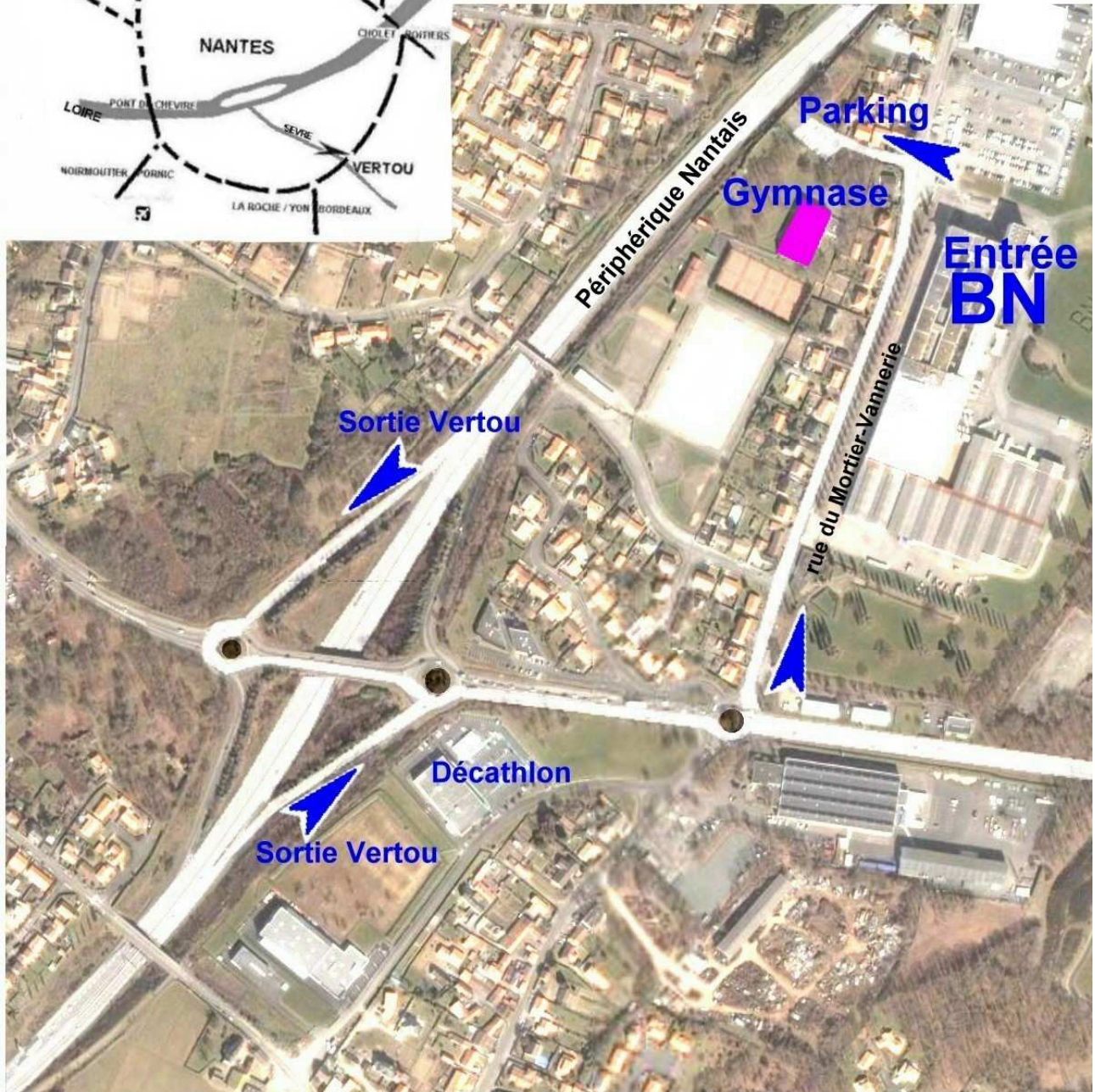
**Crédit Mutuel**  
LA banque à qui parler

**SUPER U** Vertou  
Les nouveaux commerçants



Gymnase Raymond-Durand

Entrée face à celle de la BN



**CHAMPIONNAT DEPARTEMENTAL JEUNES  
20 JANVIER 2013**

# **TIR EN SALLE**

## **REGLEMENT DU CHAMPIONNAT DEPARTEMENTAL**

**LIEU : VERTOU**

**INSCRIPTION : 6 €**

**ATTENTION : Changement du mode d'inscription**

Les archers doivent se préinscrire en envoyant le chèque libellé à l'ordre des Archers de Vertou à l'attention de Gérard MICHEL, 9 avenue Condorcet 44800 SAINT-HERBLAIN (les formulaires sont sur le site du CD44).

### **HORAIRES épreuve qualificative**

Ouverture du Greffe	8 h 00
Inspection du matériel	8 h 30
2 volées d'essais	8 h 45
Début des tirs	9 h 00

### **EPREUVE QUALIFICATIVE (matin)**

Blasons trispots en ligne de 60 cm (Benjamins et Minimes Classiques) / Blasons trispots en ligne de 40 cm (Cadets et Juniors Classiques et AMP) / Blasons uniques de 60 cm (**Jeunes Bare Bow**)

### **HORAIRES épreuve éliminatoire**

Début des tirs

13H30

### **EPREUVE ELIMINATOIRE (après-midi)**

L'épreuve éliminatoire se fait sous forme de duels **selon le système de sets (1 set = 1 volée de 3 flèches) suivant règlement FFTA.**

Blasons trispots en ligne de 60 cm (Benjamins et Minimes Classiques) / Blasons trispots en ligne de 40 cm (Cadets et Juniors Classiques et AMP) / Blasons uniques de 60 cm (**Jeunes Bare Bow**)