

Les Archers de Barbâtre
Sont heureux de vous annoncer
Le championnat de Vendée (ouvert)
FITA - Fédéral
Sélectif pour les championnats de France

Le dimanche 30 juin 2013
Stade de football de Barbâtre (Près du camping des Onchères)

HORAIRES	1^{er} TIR	2^{ème} TIR
<i>OUVERTURE DU GREFFE</i>	8h00	13h15
<i>VOLEES D'ECHAUFFEMENT</i>	8h30	13h45
<i>INSPECTION DU MATERIEL</i>	8h45	14h00
<i>DEBUT DES TIRS</i> <i>(en rythme ABCou AB/CD suivant nombre de participants par volée de 6 flèches)</i>	9h15	14h30

La remise des prix est prévue

Vers 18h30

- Les inscriptions seront faites dans l'ordre d'arrivée du courrier et à concurrence des places disponibles.
- Une pré-inscription peut être faite par mail :

raymond.boucq@neuf.fr

- Pensez aussi à prévoir vos équipes en même temps que votre engagement.
- Les inscriptions devront être accompagnées du règlement par chèque libellé à l'ordre des Archers de Barbâtre et nous parvenir avant le mardi 25 juin chez :

Raymond BOUCQ
 34 Route du Gois
 85630 Barbâtre
 Tél :02 28 10 67 66

-OU les inscriptions peuvent se faire par mail à condition de fournir une copie scannée du Virement fait à l'ordre des Archers de Barbâtre sur le compte Iban FR76 1470 6001 5153 5691 0500 118 code swift : AGRIFRPP847

TARIF ENGAGEMENT	1 TIR	2 TIRS
<i>LICENCE ADULTE</i>	9€00	16€00
<i>LICENCE JEUNE</i>	6€50	11€00

➤ **RECOMPENSES :**

- Aux 3 premiers de chaque catégorie pour le FITA et le Fédéral

➤ **CLASSEMENT**

- Une équipe jeune classique
- Une équipe adulte classique (mixte ou non)
- Une équipe adulte AMP

➤ **RAPPEL :**

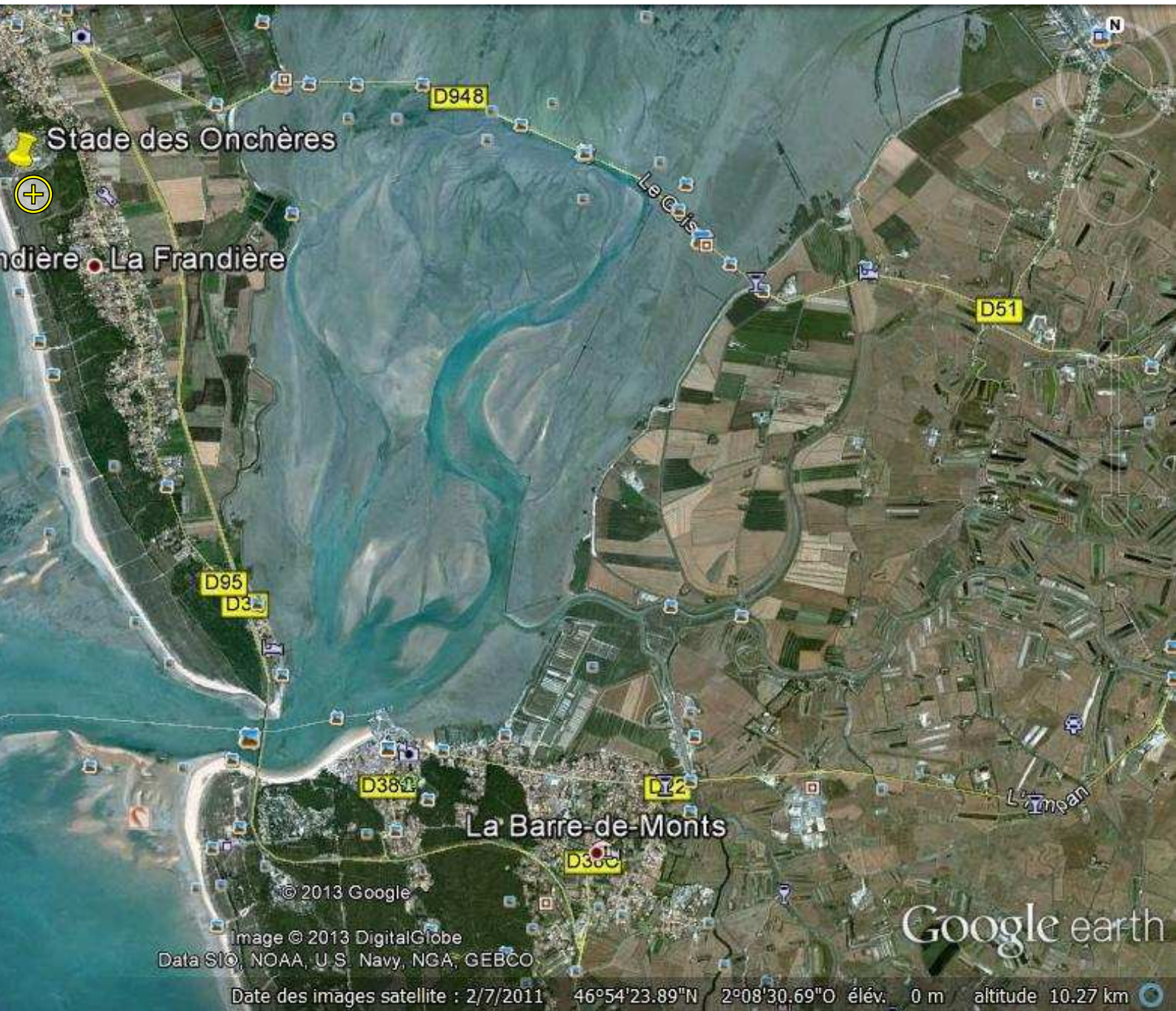
- Tenue blanche ou tenue de club obligatoire.
- Passeport mis à jour accompagné de la licence.
- Certificat médical.
- Interdiction de fumer sur le stade
- Consommation de boissons alcoolisées interdite

➤ **DISPONIBLE SUR PLACE :**

- ☺ Buvette, sandwiches,

Salutations à tous

Les Archers de Barbâtre



Stade des Onchères

La Frandière

La Barre-de-Monts

Le Côté

L'Imean

D948

D51

D95
D38

D381

D12

D300

© 2013 Google
Image © 2013 DigitalGlobe
Data SIO, NOAA, U.S. Navy, NGA, GEBCO

Google earth

Date des images satellite : 2/7/2011 46°54'23.89"N 2°08'30.69"O élév. 0 m altitude 10.27 km