

Les Archers de Vertou

vous invitent à participer à leur

"Tir Campagne"

Le dimanche 27 mai 2018

En 12 cibles connues et 12 inconnues – 3 piquets

Concours sélectif pour le Championnat de France

Lieu

Rendez-vous sur le site de la Frémoire, allée des Macriaux à Vertou
Voir plan ci-joint (suivre le fléchage depuis la sortie "Vertou" du périphérique nantais)

Coordonnées GPS long : 1-28-31 O, lat : 47-09-15 N

Horaires

- Ouverture du greffe, échauffement et inspection du matériel **8 h 30**
- Appel des tireurs et départ des pelotons **9 h 30**
- **Début des tirs : 10 h 15**

Classements

Individuel : selon les règles des Championnats de France
Par équipe de tireurs adultes (selon règlement Championnat de France)
Par équipe de 3 tireurs jeunes (licence J)
Challenge des amoureux

Inscriptions

Adultes : **10 €**
Jeunes : **7 €**

Les inscriptions sont à envoyer accompagnées du règlement par voie postale **avant le 19 mai**, chèque libellé à l'ordre des "ARCHERS de VERTOU", à l'adresse ci-dessous :

Monsieur James DENIS – 8 chemin des Hibaudières – 44340 Bouguenais

Mèl : campagne@vertouarc.fr

Les inscriptions seront enregistrées dans l'ordre d'arrivée par la poste (jusqu'à 120 archers).
Seules les inscriptions accompagnées du règlement par chèque sont prises en compte.

Les inscriptions faites par mail sans règlement sous 48 heures seront annulées.

Pas de remboursement pour annulation après le 24 mai.

Présentation obligatoire de la licence mention compétition : **oui**

Pour les mineurs, présentation du **passport**, **autorisation** parentale signée et leurs **deux N° de téléphone**.

Maillot de club obligatoire pour les podiums

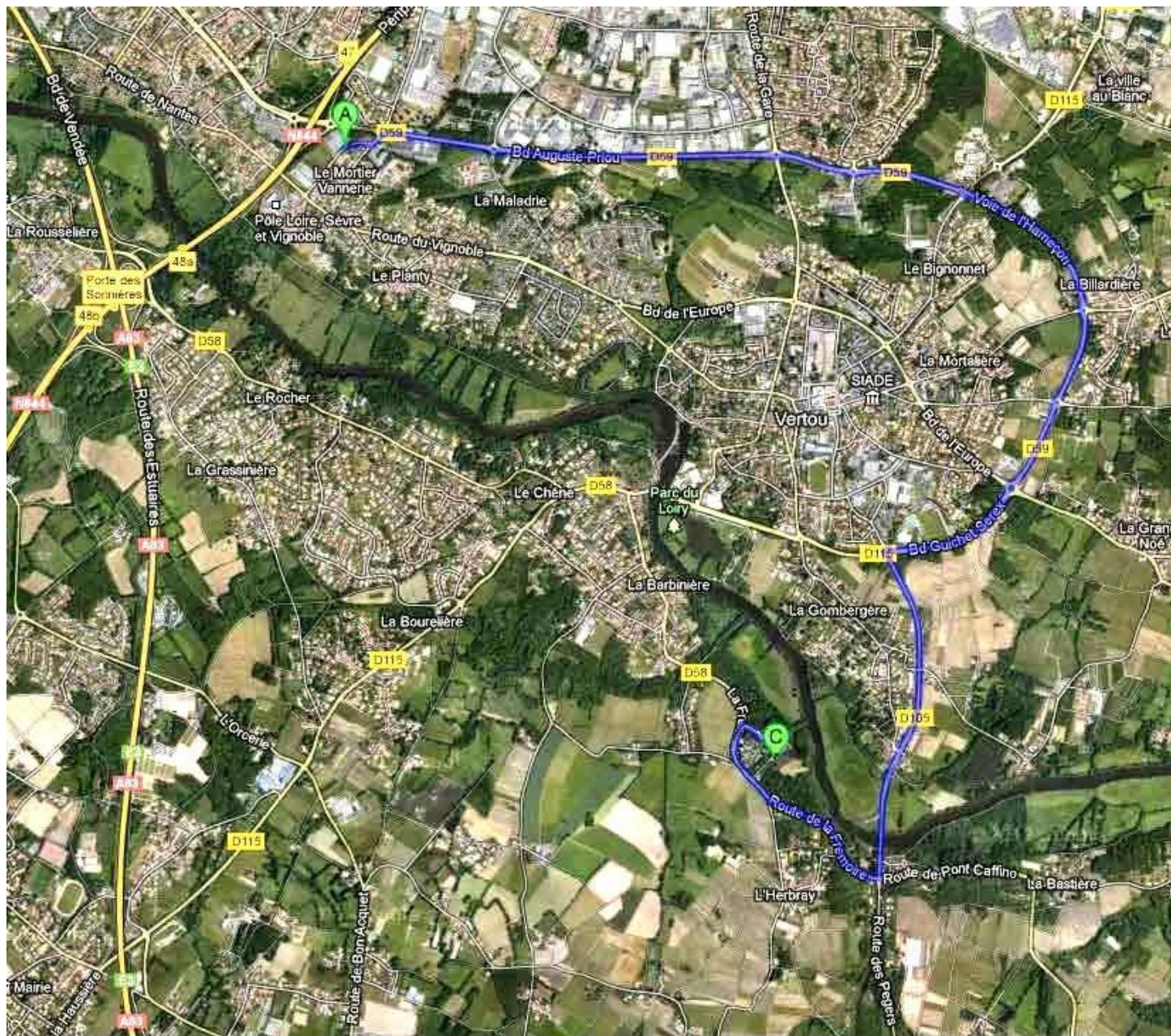
- Buvette, toilettes H & F
- Les animaux **ne sont pas autorisés dans l'enceinte du château**
- Sur le parcours, **il est interdit** de fumer
- Commande possible de sandwiches lors de l'envoi du mandat, prix 2.50 € l'unité (variétés : rillettes, pâté et jambon blanc)

Compagnie des Archers de Vertou

site : <http://www.vertouarc.fr>

Vladimir CACHET : 06.76.57.14.79 & James Denis : 06.76.65.97.94

Trajet depuis le sud-est du Périphérique nantais (Décathlon – sortie Vertou) au château de la Frémoire.



Coordonnées GPS long : 1-28-31 O, lat : 47-09-15 N

Compagnie des Archers de Vertou

site : <http://www.vertouarc.fr>

Vladimir CACHET : 06.76.57.14.79 & James Denis : 06.76.65.97.94