

Le dimanche 27 mai 2018

Au stade de la Sablière, à BEAUPREAU
Parcours fléché (plan d'accès en dernière page)

DMS : Lat. : N 47°12'35" / Long. : O 0°59'30.753"
DD : Lat. 47.20972219999999 / Long. -0.9918758999999682

Déroulement de la compétition :

- Blason suivant catégorie.
- Concours ouvert aux catégories Benjamins à Super-Vétérans.
- Tir au rythme AB/CD ou ABC suivant le nombre d'archers.
- Licence compétition
- Tenue blanche ou de club.
- Récompenses aux 3 premiers archers de chaque catégorie.
- Récompense pour la 1^{ère} équipe mixte jeune CL, mixte adulte CL, mixte AMP.

	1 ^{er} Tir	2 ^{ème} Tir
Ouverture du greffe :	7h45	13h00
Inspection du matériel :	8h15	13h45
Début d'échauffement :	8h30	14h00
Début des tirs :	9h00	14h30

Mises : Adultes : 9€ (1 tir) – 16€ (2 tirs)
Jeunes : 7€ (1 tir) – 12€ (2 tirs)

Inscription :

- Règlement à effectuer à l'ordre de "La Flèche au Cœur des Mauges".
- Adresser les inscriptions **avant le dimanche 20 mai 2018** à :

Stéphanie BEAUQUET
23 rue Bonchamps
BEAUPREAU
49600 BEAUPREAU EN MAUGES

Port. : 06-25-12-09-47
Courriel : infos@tiralarc-beaupreau.fr

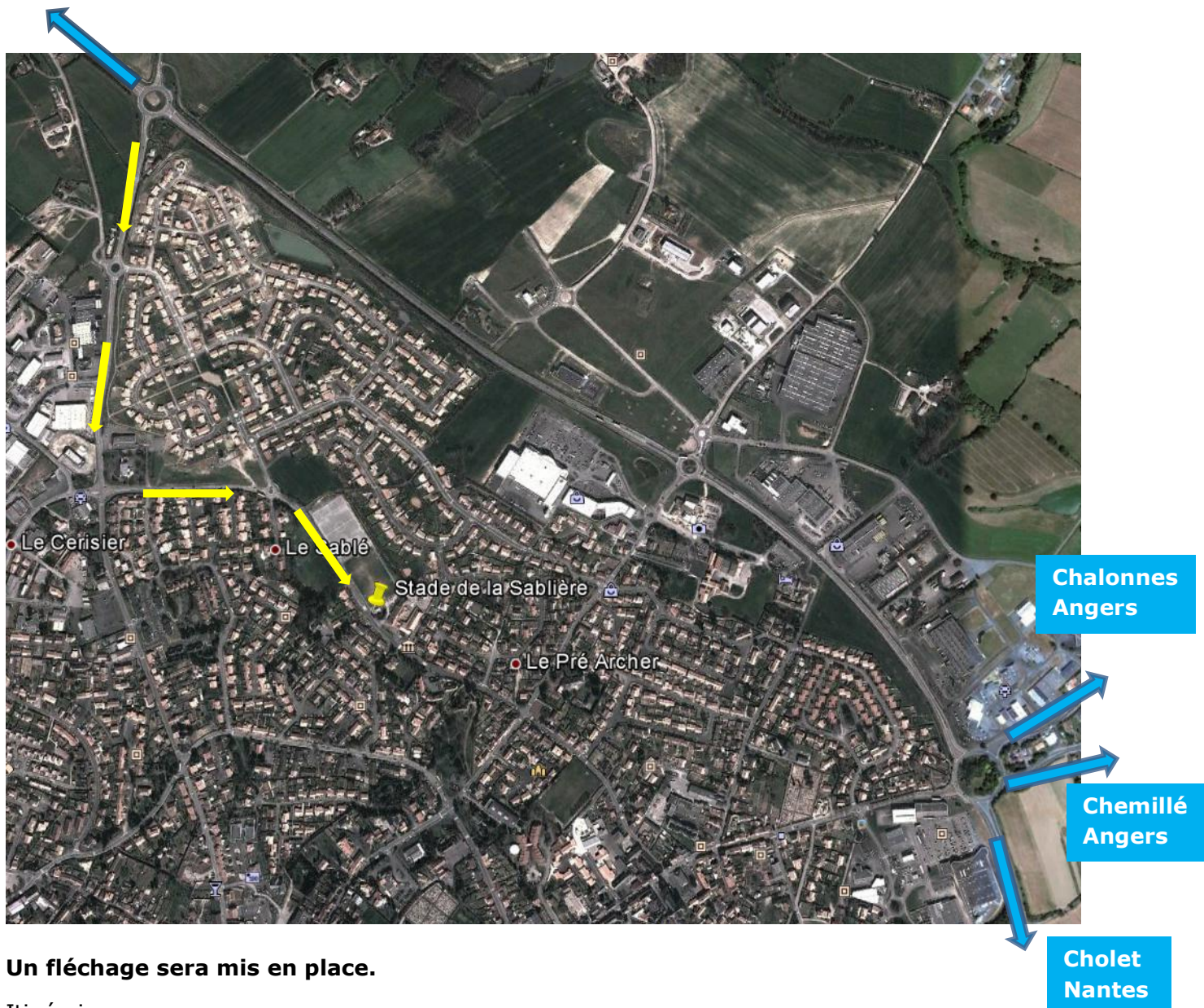
Divers :

- Boissons, confiseries, gâteaux, sandwiches ...
- **Aucun remboursement ne sera possible à compter du dimanche 20 mai 2018**
- VENEZ AVEC VOTRE BONNE HUMEUR !!!

Droit à l'image :

Lors de la manifestation, des photos seront prises, dont certaines seront visibles sur notre site Internet www.tiralarc-beaupreau.fr Les archers et accompagnateurs ne souhaitant pas y figurer devront se signaler auprès du greffe.

St Pierre-Montlimart
St Florent-le-Vieil
Ancenis



Un fléchage sera mis en place.

Itinéraires :

- En venant de St Pierre-Montlimart, au rond-point de la Loire prendre la 1^{ère} à droite (Le Fief Sauvin/Beaupréau), puis rentrer dans Beaupréau (D80).
- En venant d'Angers, au rond-point de l'Anjou, prendre direction St Pierre-Montlimart jusqu'au rond-point de la Loire (2^{ème} rond-point), puis rentrer dans Beaupréau (D80).
- En venant de Cholet, au rond-point du Choletais, prendre direction Beaupréau (itinéraire obligatoire poids lourds)/St Pierre-Montlimart jusqu'au rond-point de la Loire (3^{ème} rond-point), puis rentrer dans Beaupréau (D80).
- En venant de Nantes, au rond-point de l'Atlantique, prendre direction Beaupréau (itinéraire obligatoire poids lourds)/autres directions ; puis prendre direction Beaupréau (itinéraire obligatoire poids lourd)/St Pierre-Montlimart jusqu'au rond-point de la Loire (3^{ème} rond-point après le rond-point du Choletais), puis rentrer dans Beaupréau.

En entrant dans Beaupréau : au 1^{er} rond-point prendre tout droit ; au 2nd rond-point prendre à gauche (3^{ème} sortie), puis continuer jusqu'au Stade de la Sablière.