



US CHANGÉ TIR A L'ARC

et

Le Comité Régional des Pays de la Loire de Tir à l'Arc

Ont le plaisir de vous inviter au



Championnat Régional TAE



samedi, 29 juin 2019

Horaires :	
9 h 30	Ouverture du greffe
9 h 45	Inspection du matériel
10 h 00	Echauffement de 30min
10 h 30	Début des tirs
Remise des récompenses (50m) & Pause 1 h	
Début des Duels	
Remise des Récompenses	

Distances et Blasons :	
Débutants	20, 30, 40 m Ø 80cm
Poussins	20 m Ø 80cm
Benjamins	30 m Ø 80cm
Minimes	40 m Ø 80cm
Cadets	CL 60 m Ø 122cm, AP 50 m Ø 80cm
Juniors	CL 70, 50 m Ø 122cm, AP 50 m Ø 80cm, Ø 122cm
S1 S2	AP 50 m Ø 122cm

Important :
Présentation obligatoire d'une "attestation de licence" avec photo sur papier ou dématérialisée, ou communication du N° de licence (ou nom-prénom) avec justificatif officiel d'identité, ou passeport sportif comportant la photo et le N° de licence, ainsi que les 2 N° de téléphone des parents pour les mineurs.
Tenue blanche ou de club et chaussures de sport, style tennis, obligatoires pour la compétition et les podiums.
Les archers sélectionnés et présents dans le classement du Comité Régional des Pays de la Loire sur le site internet: http://www.arc-paysdelaloire.fr , sont prioritaires pour ce championnat.
* possibilité d'ouvrir la compétition en fonction des places disponibles après inscription définitive de tous les archers qualifiés
Des photos ou des vidéos seront prises et susceptibles d'être mises sur les sites ou les réseaux sociaux. Si vous ne souhaitez pas y figurer merci de le signaler au greffe

Inscriptions :
Les inscriptions sont à envoyer accompagnées du règlement par voie postale ou virement selon les modalités expliquées sur le site du Comité Régional rubrique "Réglementation" puis "Règlements"
Par voie postale : Comité Régional des Pays de la Loire de Tir à l'Arc Maison des Sports 44, rue Romain Rolland 44103 NANTES Cedex 4
Par internet : Fichier excel + virement
Informations :
Restauration sur place possible (sandwich, boissons, gateaux...)
Hébergement, plan.....en pièces jointes

Lieu :
La compétition se déroulera : Parc des Sports rue des Borgagers 53810 CHANGÉ
GPS:N:48,0958; O : -0.7692 ou N:48°5'45" ; O : 0°46'9"
 bernard@brangier.net
 06 71 45 88 24

Récompenses :
Médailles aux trois premiers de chaque catégorie

Engagements :
6€ pour les jeunes
8€ pour les adultes

Modalités :
Blasons suivant réglementation FFTA
Compétition fermée / Ouverte *

Qualifications :
Rythme de tir en AB/CD ou ABC en fonction du nombre de participants
2 fois 6 volées de 6 flèches

Comité régional de Tir à l'Arc des Pays de la Loire

Je souhaite inscrire au championnat régional :

Date :

Lieu du championnat régional :

N° club FFTA:

Club/compagnie :

Ville :

Responsable :

Mail / Téléphone :



Liste des archers

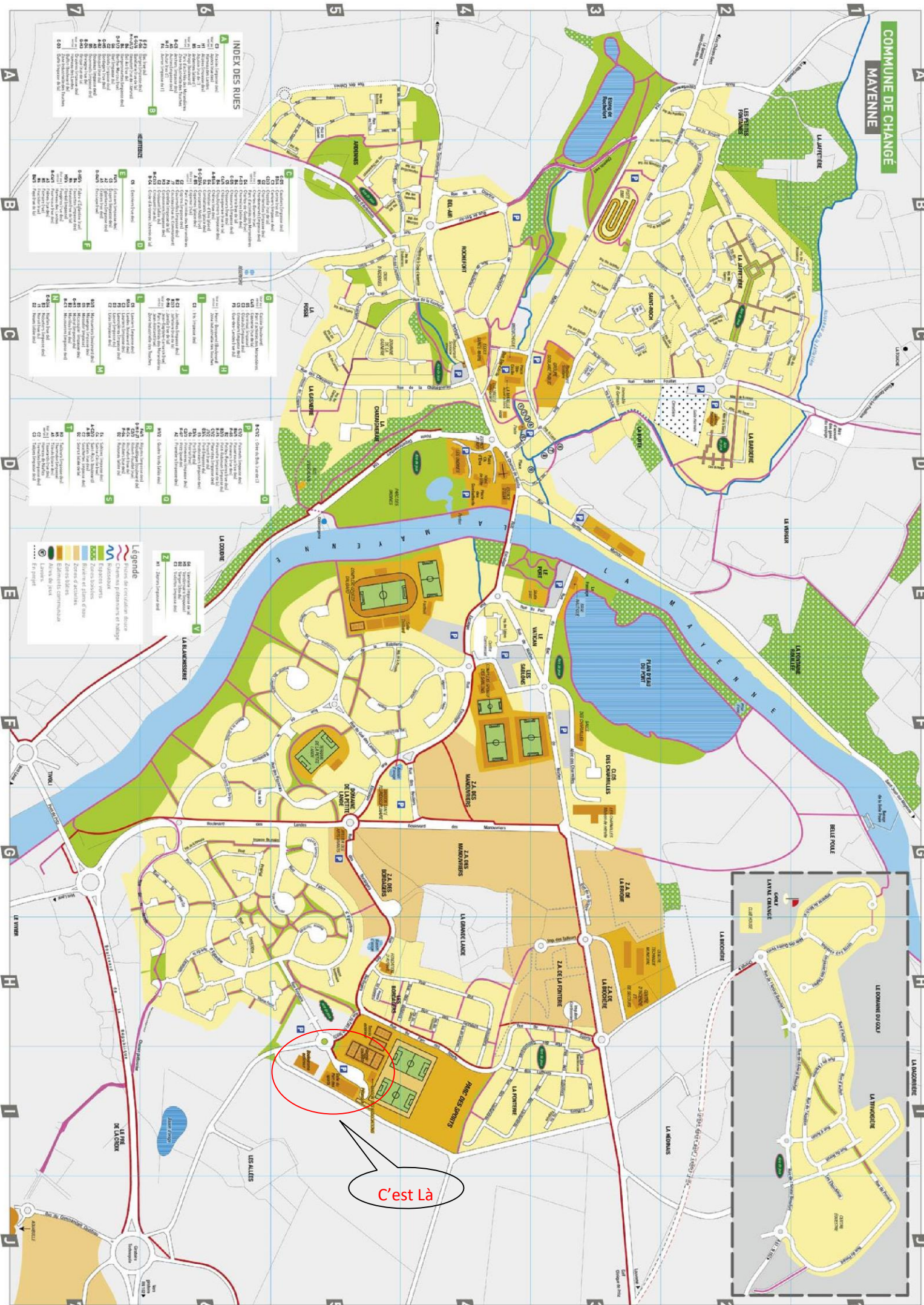
Nom Prénom	N° licence	Catégorie	Blason	Distance	Arme	Montant

Maison des Sports – 44, rue Romain Rolland - BP 90312 – 44103 NANTES Cedex 4

Total 0

Tél. : 02 40 46 30 84 – Mail : secretariat@arc-paysdelaloire.fr – Site : <http://www.arc-paysdelaloire.fr>

COMMUNE DE CHANGE
MAYENNE



INDEX DES RUES

A	Av. de la République
B	Bd. de la République
C	Cd. de la République
D	Dd. de la République
E	Ee. de la République
F	Ff. de la République
G	Gg. de la République
H	Hh. de la République
I	Ii. de la République
J	Jj. de la République
1	R. de la République
2	R. de la République
3	R. de la République
4	R. de la République
5	R. de la République
6	R. de la République
7	R. de la République

C'est Là

Légende

- Urbanisme
- Services
- Équipements
- Équipements sportifs
- Équipements culturels
- Équipements scolaires
- Équipements religieux
- Équipements médicaux
- Équipements sociaux
- Équipements administratifs
- Équipements commerciaux
- Équipements industriels
- Équipements agricoles
- Équipements forestiers
- Équipements nautiques
- Équipements équestres
- Équipements éoliens
- Équipements solaires
- Équipements géothermiques
- Équipements hydrauliques
- Équipements éolico-électriques
- Équipements photovoltaïques
- Équipements géothermiques
- Équipements hydrauliques
- Équipements éolico-électriques
- Équipements photovoltaïques

Propositions d'hébergement

CREF 109 avenue Pierre de Coubertin 53000 Laval 02 43 67 91 00 env. - 4 KM

Hôtel Campanile 21 rue Ferdinand Buisson 53810 Changé 02 52 21 04 49 env. - 1 KM

Tarif 49€pour 2, 56 €pour 4 (2 plus un divan 2 personnes)

Hôtel B&B rue louis de Broglie 08 92 78 80 49 env. - 1,5 KM

45 €pour 2, 61€pour 4